

# Vivienda unifamiliar

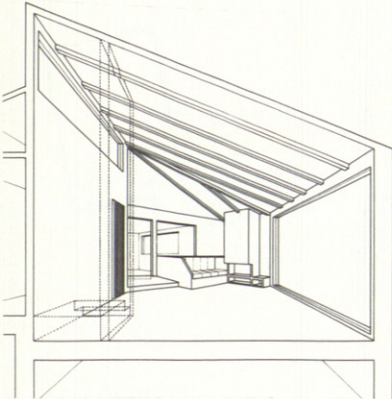
**Juan Ramón Álvarez.  
Alfonso Colón.  
Alejandro de Diego.  
César García del Pozo.  
Carlos Moreno.  
Juan del Rosal, arquitectos.  
Navacerrada, Madrid.  
Proyecto: 1978.**

La expresión plástica de la construcción arquitectónica debe responder a unas premisas claras y concisas, a una idea motriz de donde parte todo.

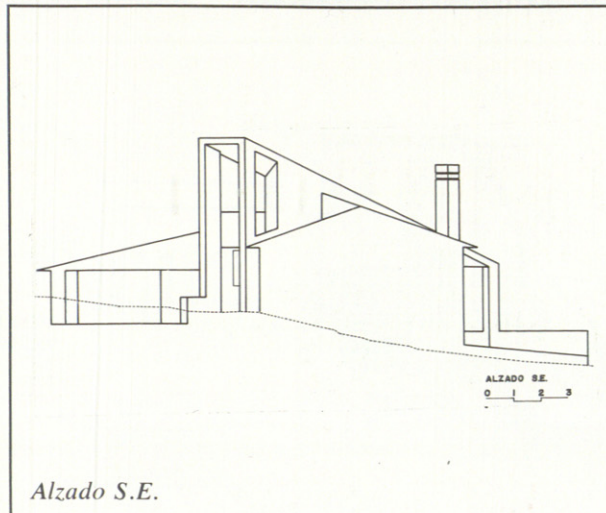
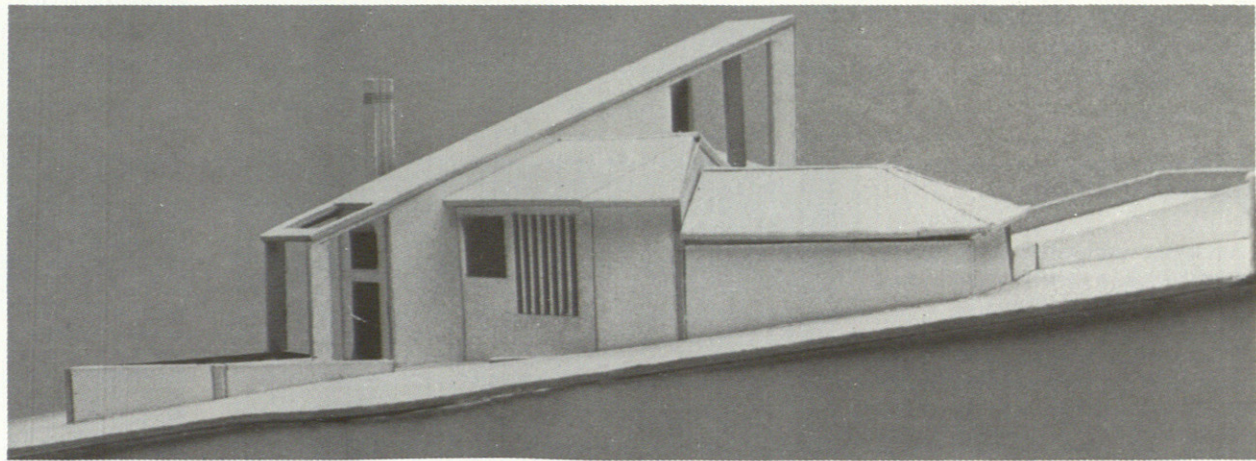
Conseguir espacios integrados, ambientes interconexos, formas y volúmenes sugerentes a través de elementos arquitectónicos simples es lo que se ha buscado. La vida interior se ordena, a través de un eje dinámico, bisagra distribuidora, de fácil lectura enlaza con los diferentes ambientes, espacios estáticos, agrupados según actividades.

En los tratamientos, tanto interiores como exteriores, se ha buscado la misma idea de simplicidad plástica. Son superficies planas, cambios de nivel limpios, y un encaje de los elementos, tanto arquitectónicos como decorativos, que dé lugar a una solución compacta y luminosa. Los huecos orientados en su mayoría a las vistas ideales, tienen la mayor amplitud posible sin subdivisiones intermedias.

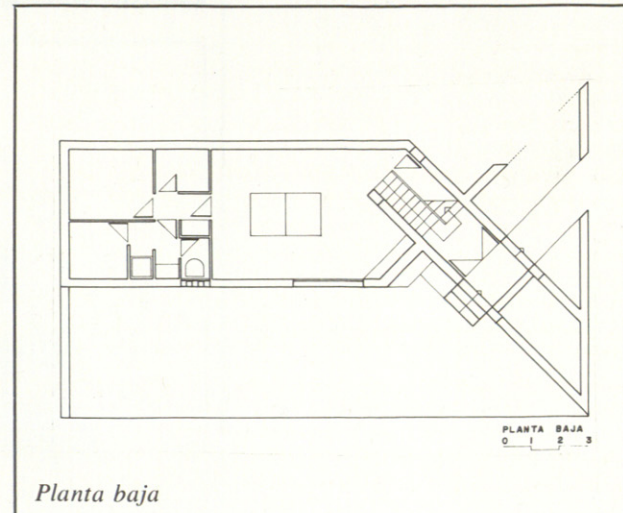
El acceso a la vivienda se remarca de una forma clara y contundente con una marquesina realizada y fácilmente visible interior y exteriormente.



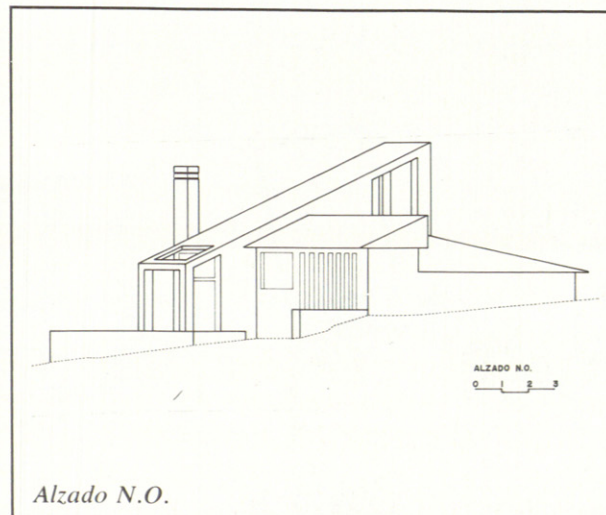
*Perspectiva*



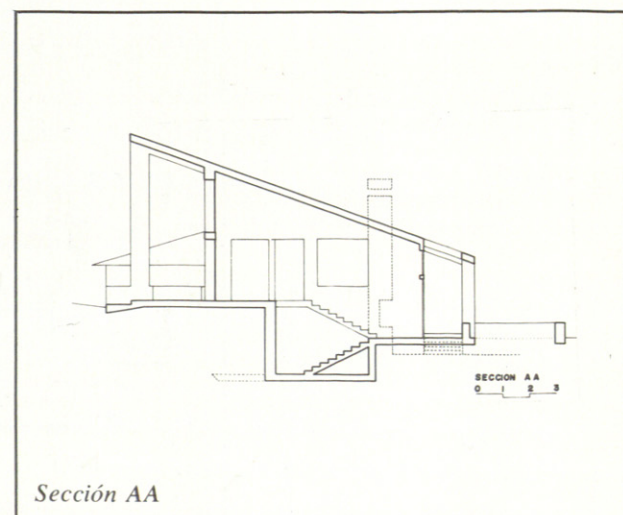
*Alzado S.E.*



*Planta baja*



*Alzado N.O.*



*Sección AA*